

## Property particulars

Dla: Lorem ipsum dolor sit amet

Data: 20.07.2017



MatchPoint to kompleks biurowy zlokalizowany na ul. Domaniewskiej 50 A/B w Warszawie.

Kompleks składa się z dwóch bliźniaczych 6-piętrowych budynków A i B, które charakteryzują się bardzo dobrą widocznością. Posiada również parking podziemny i naziemny oraz kantynę do dyspozycji najemców.

Lokalizacja w samym centrum Mokotowa gwarantuje swobodny dostęp do komunikacji miejskiej i szybki dojazd na lotnisko.

## Informacje ogólne

Ilość budynków	2
Ilość pięter	6
Całkowita pow. biurowa	17 250 m <sup>2</sup>
Naziemne miejsca parkingowe	173

BREEAM

Infrastruktura dla rowerzystów

Kantyna

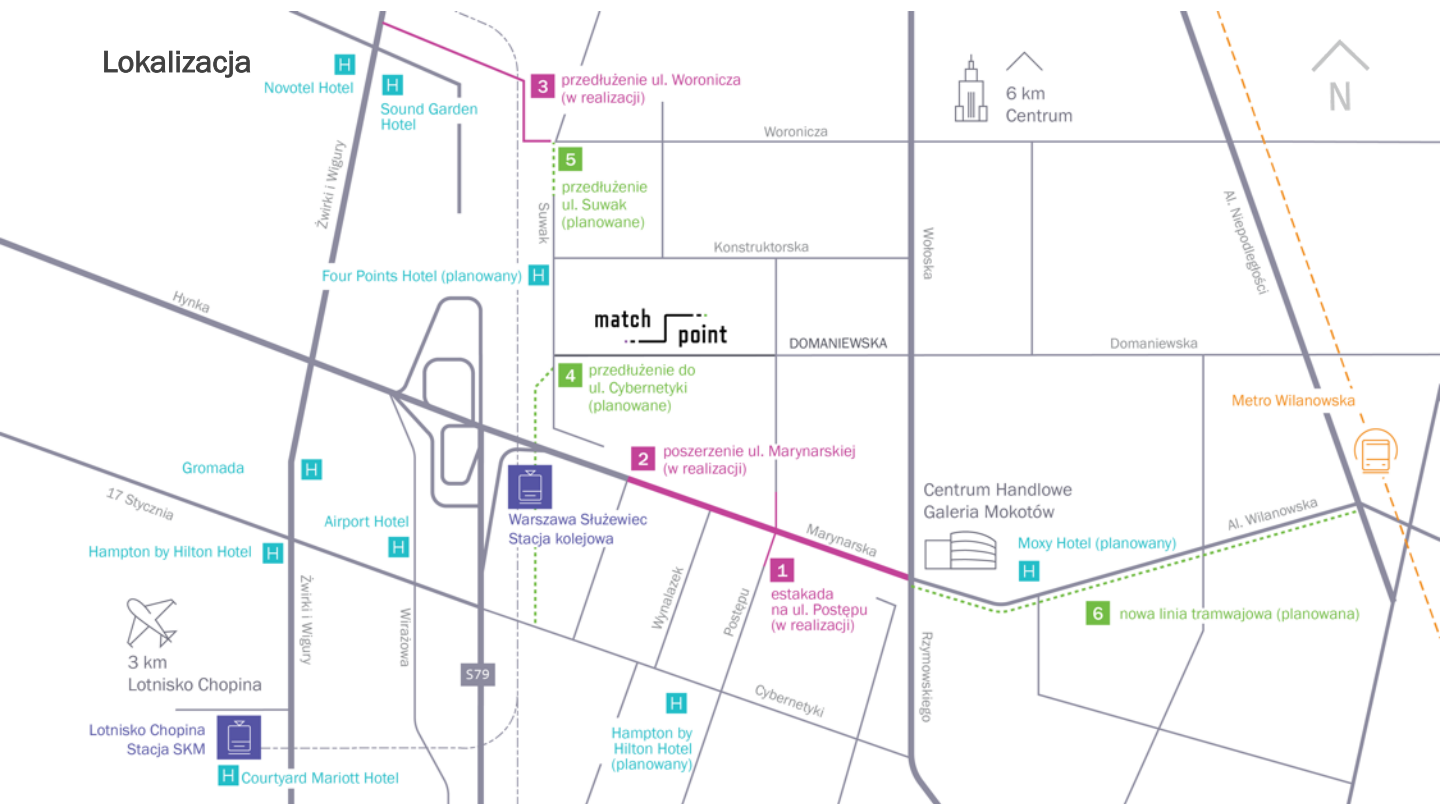
Asset rating: **Very Good**

Building management: **Excellent**

Szatnie i prysznice

tak

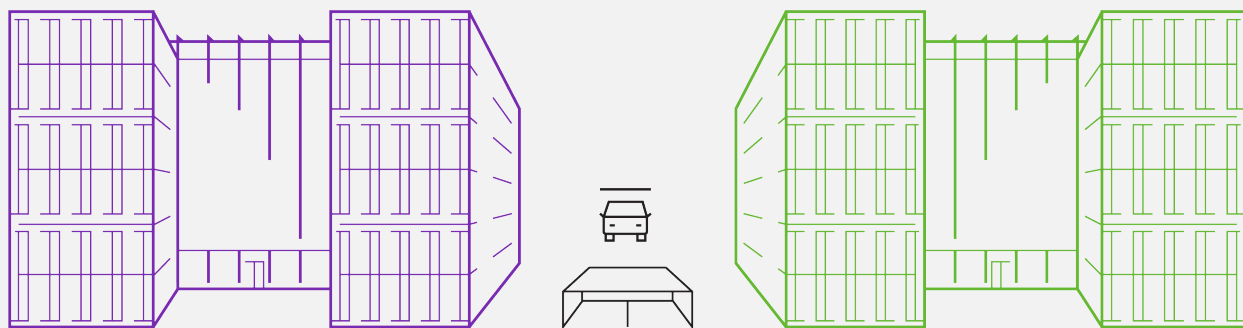
## Lokalizacja



## Komunikacja



## Budynki



ul. Domaniewska

### BUDYNEK B

8625 m<sup>2</sup> całkowita pow. wynajmu

1337 m<sup>2</sup> typowa powierzchnia piętra

131 podziemnych miejsc parkingowych



### BUDYNEK A

8625 m<sup>2</sup> całkowita pow. wynajmu

1337 m<sup>2</sup> typowa powierzchnia piętra

131 podziemnych miejsc parkingowych

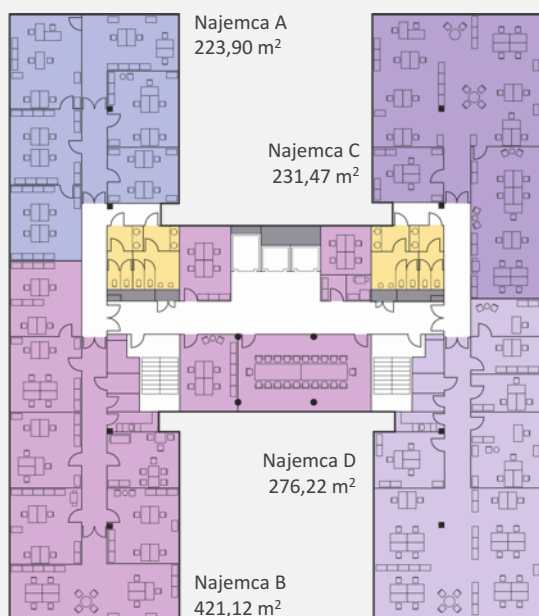
## Specyfikacja techniczna

-  Ochrona
-  Monitoring
-  System kontroli dostępu
-  System BMS
-  2 windy osobowe  
1 winda osobowo-towarowa  
w każdym budynku

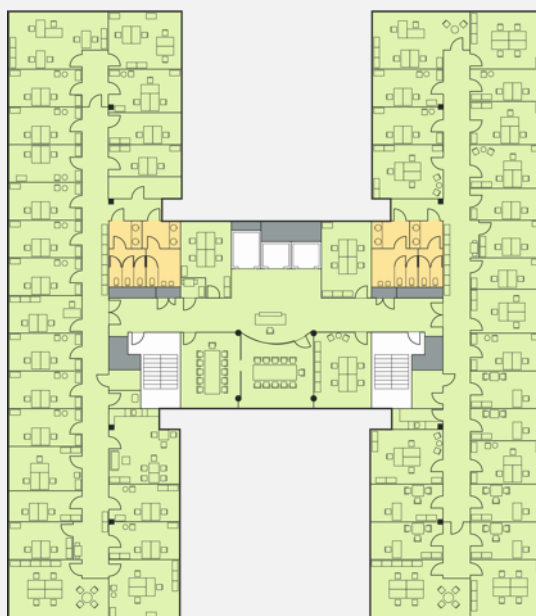
## Standard biur

-  Klimatyzacja
-  Otwierane okna
-  Wykładzina
-  Podniesione podłogi
-  Ścianki działowe
-  Okablowanie elektryczne
-  Okablowanie telefoniczne
-  Okablowanie komputerowe
-  Czujniki dymu i ciepła

### Aranżacja budynku B – 4 najemców



### Aranżacja building A – 1 najemca



ul. Domaniewska

1 - 4  
piętra

1340 m<sup>2</sup>  
całkowita pow. piętra

1 - 4  
piętra

1337 m<sup>2</sup>  
całkowita pow. piętra



## Powierzchnia dostępna

	<b>BUDYNEK B</b>	<b>BUDYNEK A</b>
Parter	373 m <sup>2</sup>	530 m <sup>2</sup>
1 piętro	1293 m <sup>2</sup>	1335 m <sup>2</sup>
2 piętro	1340 m <sup>2</sup>	1335 m <sup>2</sup>
3 piętro	1341 m <sup>2</sup>	1337 m <sup>2</sup>
4 piętro	1340 m <sup>2</sup>	-
5 piętro	-	183 / 719 m <sup>2</sup>

## Warunki komercyjne

	<b>BUDYNEK B</b>	<b>BUDYNEK A</b>
Czynsz	10,5 EUR/m <sup>2</sup>	10,5 EUR/m <sup>2</sup>
Koszty eksploatacyjne	19 PLN/m <sup>2</sup>	19 PLN/m <sup>2</sup>
Współczynnik powierzchni wspólnych	3,49%	4,25%
Współczynnik miejsc parkingowych	1:32	1:35
Parking podziemny	60 EUR	60 EUR
Parking naziemny	30 EUR	30 EUR
Okres najmu	3 – 5 lat	3 – 5 lat

Powyższa informacja nie stanowi oferty w rozumieniu Kodeksu Cywilnego.



SKONTAKTUJ SIĘ Z NAMI +48 22 596 50 50

ul. Mokotowska 49  
00-542 Warszawa  
knightfrank.com.pl

**Jakub Denus**  
+48 500 055 996  
jakub.denus@pl.knightfrank.com

**Izabela Dąbrowska**  
+ 48 697 100 461  
izabela.dabrowska@pl.knightfrank.com



Warsaw Financial Center  
ul. Emilii Plater 53  
00-113 Warszawa

**Daniel Pater**  
+48 696 655 705  
daniel.pater@deka.de